

1

2

3

4

5

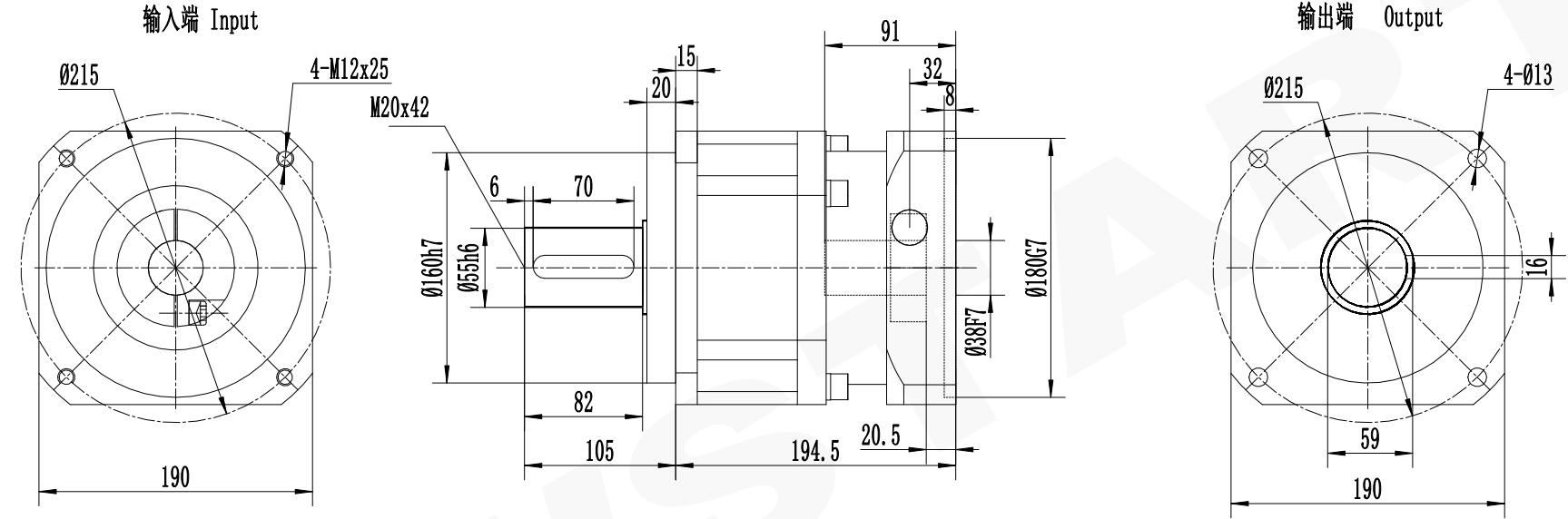
6


A

B

C

D



减速比 (Ratio i)	i	3	4	5	6	7	8	9	10	6-30	±0.5
额定承载扭矩 (Rated load torque)	Nm	1186	1568	1431	1376	1151	1000	910	910	30-120	±0.8
最大加速力矩 (Max. acceleration torque)	Nm	2134.8	2822	2576	2477	2072	1800	1638	1638	120-400	±1.2
急停扭矩 (Emergency stop torque)	Nm	3558	4704	4293	4128	3453	3000	2730	2730	400-1000	±2
精密行星减速机技术参数										精密行星减速机	
容许最大径向载荷 (Max. radial load)	14000N	空载力矩20℃ (No-load torque)					≤ 0.72Nm			 精密行星减速机 Precision Planetary Gear Boxes	
容许最大轴向载荷 (Max. axial load)	7000N	润滑 (Lubrication)					合成润滑油 (Synthetic grease)				
额定输入转速 (Nominal input speed)	1500r/min	使用环境温度 (Operation temperature)					-15℃~+90℃				
最大输入转速 (Max input speed)	3000r/min	使用寿命 (Service life)					≥20000h				
噪音 (Noise)	≤ 67db	防护等级 (Protection grade)					IP54			AB180L1-i-P2-S2 38-80-180-215-M12	
回程间隙 (Backlash)	7arcmin	AB系列					Tel/电话: 0533-6288333 6288444 Fax/传真: 0533-6288411 Web/网址: www.newstart.cn			A. AB. 180.	
		P2 L1									